

STUDIO DI GEOLOGIA TECNICA
dott. geol. Giovanni TAVANO
Via Bologna - P.co dei pini
81022 - CASAGIOVE (CE)
tel e fax 0823469021
e-mail: giovanni.tavano@libero.it

COMUNE DI PASTORANO
Provincia di Caserta

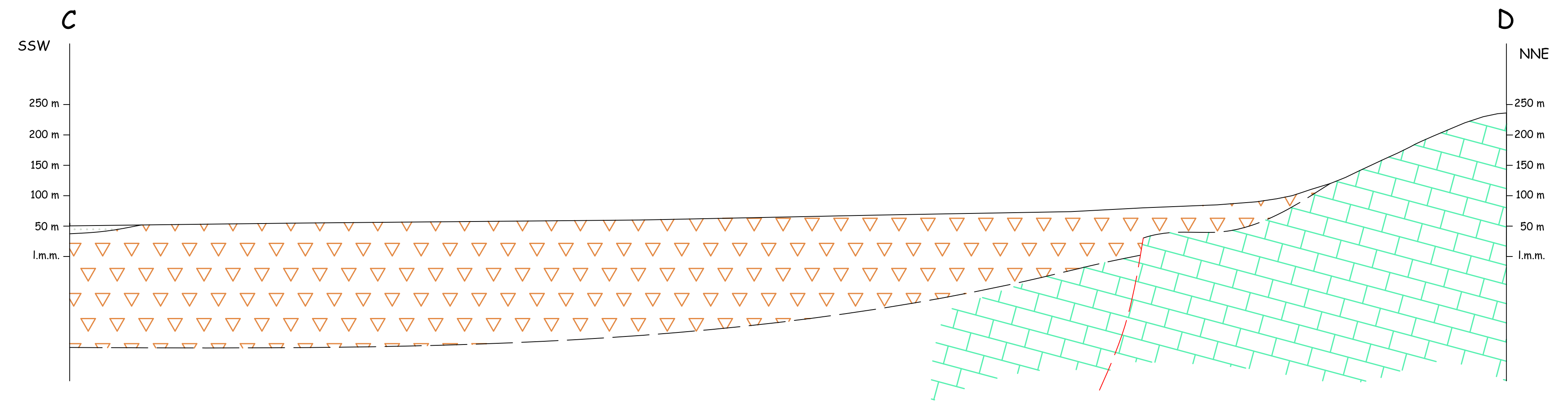
OGGETTO: AGGIORNAMENTO CARTOGRAFIA E REDAZIONE
DELLA RELAZIONE GEOLOGICA DA ALLEGARE AL
PUC E RUEC

COMMITTENTE: AMM. COM. DI PASTORANO





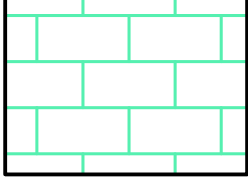

CARTA SEZIONI GEOLOGICHE
scala 1: 5000

Casagiove, settembre 2008

il geologo
dott. geol. Giovanni TAVANO



LEGENDA

- 
Alluvioni recenti
Alluvioni da sabbiose ad argillose. OLOCENE SUP.
- 
Terreni di colmata del Volturno
Argille sabbiose, limi, sabbie scure con lapilli. OLOCENE MEDIO.
- 
Alluvioni antiche
Sabbie e limi grigio giallastri stratificati e incoerenti; lenti di lapilli e pomici di piccole dim. OLOCENE INF.
- 
Depositi piroclastici della Piana Campana
Depositi piroclastici di colore marrone scuro e grigiastro dello spessore max di 10 metri. Seguono cineriti grigiatre. Formazione dell' *Ignimbrite Campana*. PLEISTOCENE SUP.
- 
Calcari e calcari dolomitici
Calcari microcristallini bianchi ben stratificati e calcari dolomitici bianchi e avana. CRETACICO INF.
- 
Faglia presunta

